

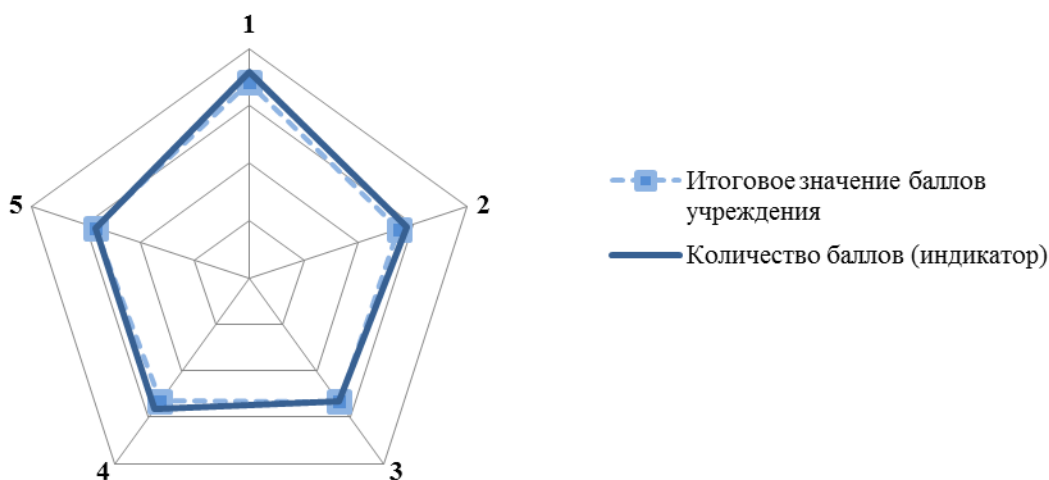
## Сведения по показателям мониторинга эффективности деятельности учреждения

### Муниципальное автономное образовательное учреждение культуры дополнительного образования детей "Детская школа искусств № 12"

#### 1. Позиция учреждения по основным показателям мониторинга

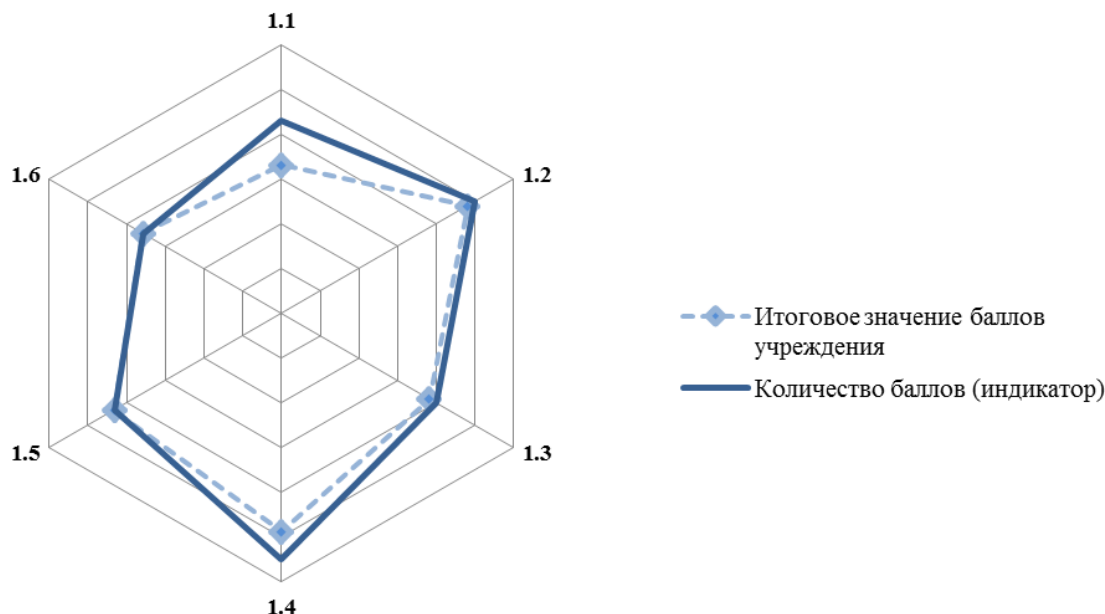
№	Наименование показателя	Итоговое значение баллов учреждения	Количество баллов (индикатор)
1	Основная деятельность	113	145
2	Деятельность по повышению эффективности работы	45	55
3	Информационное обеспечение	40	40
4	Кадровое обеспечение	39	50
5	Нормативно-правовая, финансово-экономическая и хозяйственная деятельность, исполнительская дисциплина руководителя	50	50
<b>Итого:</b>		<b>288</b>	<b>340</b>

#### Позиция учреждения по основным показателям Мониторинга



## 2. Результаты учреждения по направлениям деятельности

### Позиция учреждения по показателю "Основная деятельность"



№ п/п	Наименование показателя эффективности деятельности учреждения (руководителя)	Критерии оценки	Данные		Баллы		
			Контрольное значение	Фактический результат	Количество баллов (индикатор)	Количество баллов учреждения	Итоговое значение баллов учреждения
<b>1. Основная деятельность учреждения культуры:</b>					<b>145</b>		<b>113</b>
1.1	<b>Соответствие деятельности учреждения законодательству Российской Федерации, законодательству субъекта Российской Федерации, нормативным правовым актам органов местного самоуправления, уставу учреждения, коллективному договору, соглашениям, локальным нормативным актам:</b>				<b>20</b>		<b>10</b>
1.1.1	Отсутствие или наличие предписаний надзорных органов	Наличие предписаний надзорных органов (наличие - 0; отсутствие - 1)	1	0	<b>10</b>	0	<b>0,0</b>
1.1.2	Отсутствие или наличие обоснованных жалоб и обращений граждан	Наличие обоснованных жалоб и обращений граждан (наличие - 0; отсутствие - 1)	1	1	<b>10</b>	10	<b>10,0</b>
1.2	<b>Участие учреждения в реализации стратегических проектов стратегической программы «Екатеринбург – мегаполис культуры и искусства»:</b>				<b>32</b>		<b>28</b>
	Выполнение стратегического проекта "Екатеринбург - центр современного искусства"						
1.2.1	Выполнение мероприятий в соответствии с планом:	1. Реализация совместных проектов с городскими учреждениями культуры, в том числе:	3	3	<b>9</b>	9	<b>9,0</b>

№ п/п	Наименование показателя эффективности деятельности учреждения (руководителя)	Критерии оценки	Данные		Баллы		
			Контрольное значение	Фактический результат	Количество баллов (индикатор)	Количество баллов учреждения	Итоговое значение баллов учреждения
		1.1 Количество организованных и проведенных конкурсов, фестивалей и выставок детско-юношеского творчества в рамках форума "Юных дарований" (ед.)	1	1	x	x	x
		1.2 Объем денежных средств, затраченных учреждением на организацию и проведение конкурсов, фестивалей и выставок детско-юношеского творчества в рамках форума "Юных дарований" (тыс. руб.)	x	0	x	x	x
		1.3 Количество совместных проектов с учреждениями профессионального искусства (ед.)	1	1	x	x	x
		1.4 Объем денежных средств, затраченных учреждением на организацию и проведение совместных проектов с учреждениями профессионального искусства (тыс.руб.)	x	0	x	x	x
		1.5 Количество совместных проектов с профессиональными учебными заведениями города, осуществляющими подготовку кадров для сферы культуры и искусства (ед.)	1	1	x	x	x
		1.6 Объем денежных средств, затраченных учреждением на организацию и проведение совместных проектов с профессиональными учебными заведениями города, осуществляющими подготовку кадров для сферы культуры и искусства (тыс.руб.)	x	0	x	x	x
		2. Количество организованных учреждением творческих поездок коллективов и солистов - победителей конкурсов городского уровня для участия в международных, всероссийских, региональных конкурсах, фестивалях (ед.)	1	0	4	0	0,0
		3. Создание и реализация образовательных и просветительских проектов и программ в сфере современного (актуального) искусства для детей и молодежи	1	5	2	2	2,0

№ п/п	Наименование показателя эффективности деятельности учреждения (руководителя)	Критерии оценки	Данные		Баллы		
			Контрольное значение	Фактический результат	Количество баллов (индикатор)	Количество баллов учреждения	Итоговое значение баллов учреждения
		3.1 Количество реализованных образовательных и просветительских проектов и программ в сфере современного (актуального) искусства для детей и молодежи	1	5	x	x	x
		3.2 Объем денежных средств, затраченных учреждением на создание и реализацию образовательных и просветительских проектов и программ в сфере современного (актуального) искусства для детей и молодежи (тыс.руб.)	x	0	x	x	x
1.2.2	Достижение показателей эффективности стратегических проектов:	1. Количество обучающихся по образовательным программам в сфере современного (актуального) искусства для детей и юношества (чел.)	20	550	2	2	<b>2,0</b>
		2. Количество посетителей просветительских мероприятий в сфере современного (актуального) искусства (чел.)	100	1050	2	2	<b>2,0</b>
		3. Доля выпускников образовательного учреждения, продолживших обучение в профессиональных образовательных организациях сферы культуры и искусства от общего количества выпускников из расчета:	10%	12%	5	5	<b>5,0</b>
		3.1 Общее количество выпускников (в отчетный период) (чел.)	x	41	x	x	x
		3.2 Количество выпускников образовательного учреждения, продолживших обучение в профессиональных образовательных организациях сферы культуры и искусства (чел.)	x	5	x	x	x
		4. Количество педагогических работников и руководителей образовательного учреждения - победителей (1 место) и призеров (2,3 место) конкурсов профессионального мастерства (чел.)	3	10	4	4	<b>4,0</b>

№ п/п	Наименование показателя эффективности деятельности учреждения (руководителя)	Критерии оценки	Данные		Баллы		
			Контрольное значение	Фактический результат	Количество баллов (индикатор)	Количество баллов учреждения	Итоговое значение баллов учреждения
		5. Количество педагогических работников и руководителей образовательного учреждения - обладателей наград (премий, дипломов и пр.) разного уровня, в том числе городского, за подготовку лауреатов различного уровня, инновационную проектную и методическую деятельность (чел.)	3	10	4	4	4,0
<b>1.3</b>	<b>Участие в реализации Основных направлений деятельности Администрации города Екатеринбурга по социально-экономическому развитию МО «город Екатеринбург»</b>				<b>16</b>		<b>14</b>
1.3.1	Исполнение мероприятий в соответствии с планом и достижение контрольных показателей социально-экономического развития МО "город Екатеринбург":	1. Доход учреждения от предпринимательской и иной приносящей доход деятельности (включая благотворительную и спонсорскую помощь) (тыс. руб.)	6000	4 668	8	6	6,2
		В том числе от оказания платных услуг (тыс. руб.)	x	3 034	x	x	x
		2. Среднемесячная заработная плата одного работающего в учреждении (без совместителей) (руб.)	20581	20 062	4	4	3,9
		3. Контингент обучающихся по программам дополнительного образования и дополнительным предпрофессиональным программам в области искусства (чел.), в том числе:	425	560	x	x	x
		3.1. Контингент обучающихся на этапе ранней профессиональной ориентации (бесплатное обучение) (чел.)	5	10	x	x	x
		3.2. Контингент получающих художественное образование (бесплатное обучение) (чел.)	259	364	x	x	x
		3.3 Количество обучающихся, получающих дополнительные платные образовательные услуги (с полной оплатой) (чел.)	161	186	4	4	4,0
<b>1.4</b>	<b>Обеспечение качества услуг, предоставляемых учреждением</b>				<b>45</b>		<b>29</b>
1.4.1	Участие в программе по формированию публичной независимой системы оценки качества работы муниципальных учреждений, оказывающих социальные услуги в сфере культуры, и результаты оценки	1. Участие в программе (да - 1; нет - 0)	1	0	10	0	0,0
		2. Уровень удовлетворенности качеством предоставления учреждением муниципальных услуг по результатам публичной независимой оценки из расчета:	85%	0%	10	0	0,0
		2.1 Количество горожан, принявших участие в опросе (чел.)	x	0	x	x	x

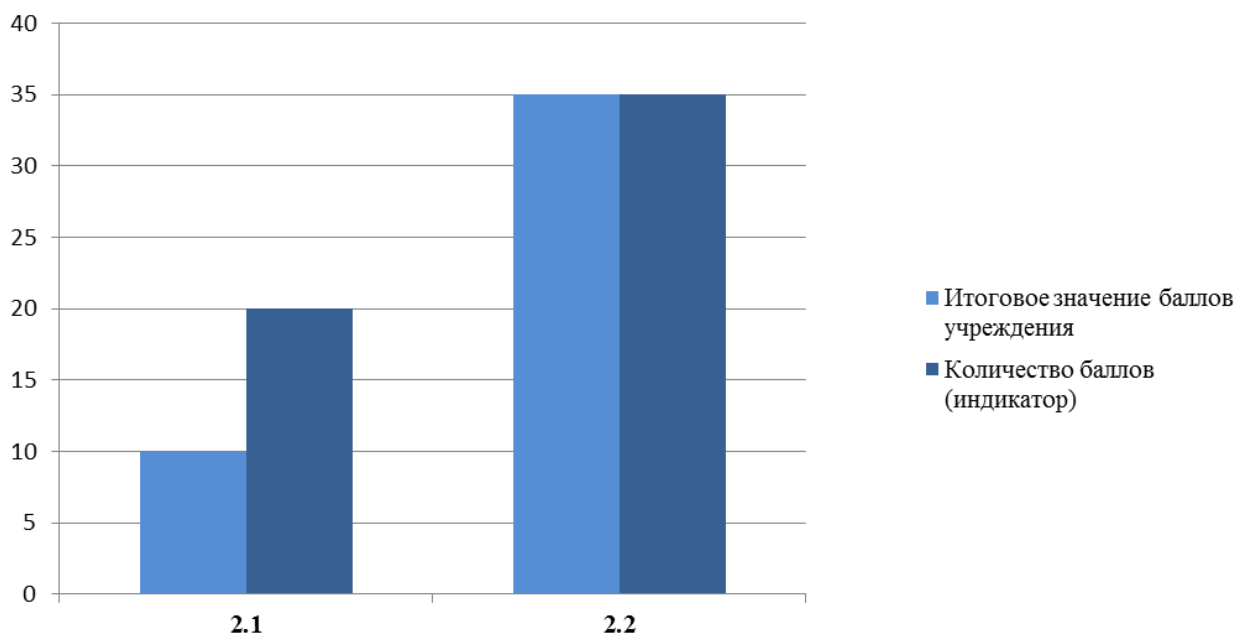
№ п/п	Наименование показателя эффективности деятельности учреждения (руководителя)	Критерии оценки	Данные		Баллы		
			Контрольное значение	Фактический результат	Количество баллов (индикатор)	Количество баллов учреждения	Итоговое значение баллов учреждения
		2.2 Количество горожан из числа опрошенных, удовлетворенных качеством предоставления учреждением муниципальных услуг (чел.)	х	0	х	х	х
1.4.2	Наличие и использование системы мониторинга уровня и результатов достижений обучающихся	Наличие и использование системы мониторинга уровня и результатов достижений обучающихся (наличие - 1; нет - 0)	1	1	5	5	5,0
1.4.3	Наличие учащихся - стипендиатов разного уровня	1. Доля учащихся - стипендиатов разного уровня - в общем контингенте обучающихся из расчета:	0,3%	0,00%	5	0	0,0
		1.1. Контингент обучающихся по программам дополнительного образования и дополнительным предпрофессиональным программам в области искусства (бесплатное обучение) (чел.) (в соответствии с разделом 1.3.1 (3))	264	374	х	х	х
		1.2 Количество учащихся - стипендиатов разного уровня (чел.)	х	0	х	х	х
1.4.4	Доля выпускников образовательного учреждения, продолживших обучение в профессиональных образовательных организациях сферы культуры и искусства от общего количества выпускников	Доля выпускников образовательного учреждения, продолживших обучение в профессиональных образовательных организациях сферы культуры и искусства от общего количества выпускников (%) (в соответствии с разделом 1.2.2 (3))	10%	12%	х	х	х
1.4.5	Наличие детских творческих коллективов, имеющих звание "Образцовый", "Народный"; наличие концертирующих/временных творческих коллективов, участвующих в общегородских проектах	1. Доля детских творческих коллективов, имеющих звание "Образцовый", "Народный", в общем числе детских творческих коллективов (%) из расчета:	10%	0%	5	0	0,0
		1.1 Количество детских творческих коллективов (ед.)	х	8	х	х	х
		1.2 Количество детских творческих коллективов, имеющих звание "Образцовый", "Народный" (ед.)	х	0	х	х	х
		2. Доля концертирующих/временных творческих коллективов, участвующих в общегородских проектах, в общем числе детских творческих коллективов (%) из расчета:	100%	75%	3	2	2,3
		2.1 Количество детских творческих коллективов (ед.)	х	8	х	х	х

№ п/п	Наименование показателя эффективности деятельности учреждения (руководителя)	Критерии оценки	Данные		Баллы		
			Контрольное значение	Фактический результат	Количество баллов (индикатор)	Количество баллов учреждения	Итоговое значение баллов учреждения
		2.2 Количество концертирующих/временных творческих коллективов, участвующих в общегородских проектах (ед.)	x	6	x	x	x
		3. Количество творческих коллективов-спутников, созданных из числа выпускников МБОУК, МАОУК (ед.)	1	0	3	0	0,0
1.4.6	Наличие победителей (1 место) и лауреатов (2, 3 место) конкурсов муниципального, областного, российского уровней	1. Доля победителей (1 место) и лауреатов (2, 3 место) конкурсов муниципального, областного, российского уровней от общего количества обучающихся (%) из расчета:	5%	13%	5	5	5,0
		1.1 Контингент обучающихся по программам дополнительного образования и дополнительным предпрофессиональным программам в области искусства (бесплатное обучение) (чел.) (в соответствии с разделом 1.3.1 (3))	264	374	x	x	x
		1.2 Количество победителей (1 место) и лауреатов (2, 3 место) конкурсов муниципального, областного, российского уровней (чел.)	x	50	x	x	x
1.4.7	Наличие у учреждения статусов: городского ресурсного центра, площадки РПО, организатора абонементов системы художественного образования детей Екатеринбурга	Число имеющих статусов (ед.)	3	2	6	4	4,0
1.4.8	Удовлетворенность родителей (законных представителей) качеством предоставления образовательным учреждением муниципальных услуг	1. Уровень удовлетворенности родителей (законных представителей) качеством предоставления образовательным учреждением муниципальных услуг (%) из расчета:	85%	95%	5	5	5,0
		1.1 Количество родителей (законных представителей), принявших участие в опросе (чел.)	x	123	x	x	x
		1.2 Количество родителей (законных представителей) из числа опрошенных, удовлетворенных качеством предоставления учреждением муниципальных услуг (чел.)	x	117	x	x	x
1.4.9	Реализация образовательных программ для детей и подростков в каникулярное время	Реализация образовательных программ для детей и подростков в каникулярное время (реализация - 1; нет - 0)	1	1	4	4	4,0

№ п/п	Наименование показателя эффективности деятельности учреждения (руководителя)	Критерии оценки	Данные		Баллы		
			Контрольное значение	Фактический результат	Количество баллов (индикатор)	Количество баллов учреждения	Итоговое значение баллов учреждения
1.4.10	Реализация особых образовательных программ для детей и подростков с ограниченными возможностями здоровья	Реализация особых образовательных программ для детей и подростков с ограниченными возможностями здоровья (реализация - 1; нет - 0)	1	1	4	4	4,0
<b>1.5</b>	<b>Обеспечение формирования системы инновационной образовательной и социокультурной деятельности учреждения</b>				<b>20</b>		<b>20</b>
1.5.1	Наличие долгосрочной программы инновационного развития образовательной и социокультурной деятельности учреждения	1. Наличие концепции и стратегической программы развития (наличие - 1; нет - 0)	1	1	10	10	10,0
		2. Наличие концепции и стратегической программы развития, получивших положительную экспертную оценку учредителя (да - 1; нет - 0)	1	0	10	0	0,0
1.5.2	Наличие локальных нормативных актов и ресурсов, обеспечивающих реализацию долгосрочной программы инновационного развития образовательной и социокультурной деятельности учреждения	Наличие локальных нормативных актов и ресурсов, обеспечивающих реализацию долгосрочной программы инновационного развития образовательной и социокультурной деятельности учреждения (наличие - 1; нет - 0)	1	1	10	10	10,0
<b>1.6</b>	<b>Обеспечение комплексной безопасности учреждения и пребывающих в нем граждан</b>				<b>12</b>		<b>12</b>
1.6.1	Соблюдение мер противопожарной безопасности	Соблюдение мер противопожарной безопасности (соблюдение - 1; нет - 0)	1	1	2	2	2,0
1.6.2	Соблюдение мер антитеррористической безопасности	Соблюдение мер антитеррористической безопасности (соблюдение - 1; нет - 0)	1	1	2	2	2,0
1.6.3	Соблюдение правил по охране труда	Соблюдение правил по охране труда (соблюдение - 1; нет - 0)	1	1	2	2	2,0
1.6.4	Соблюдение санитарно-гигиенических правил	Соблюдение санитарно-гигиенических правил (соблюдение - 1; нет - 0)	1	1	2	2	2,0
1.6.5	Обеспечение безопасности обучающихся во время пребывания в учреждении (отсутствие несчастных случаев)	Обеспечение безопасности обучающихся во время пребывания в учреждении (отсутствие несчастных случаев - 1; наличие - 0)	1	1	2	2	2,0
1.6.6	Проведение профилактических, оздоровительных мероприятий с работниками и обучающимися	Проведение профилактических, оздоровительных мероприятий с работниками и обучающимися (проведение - 1; нет - 0)	1	1	2	2	2,0



**Позиция учреждения по показателю "Деятельность по повышению эффективности работы учреждения"**



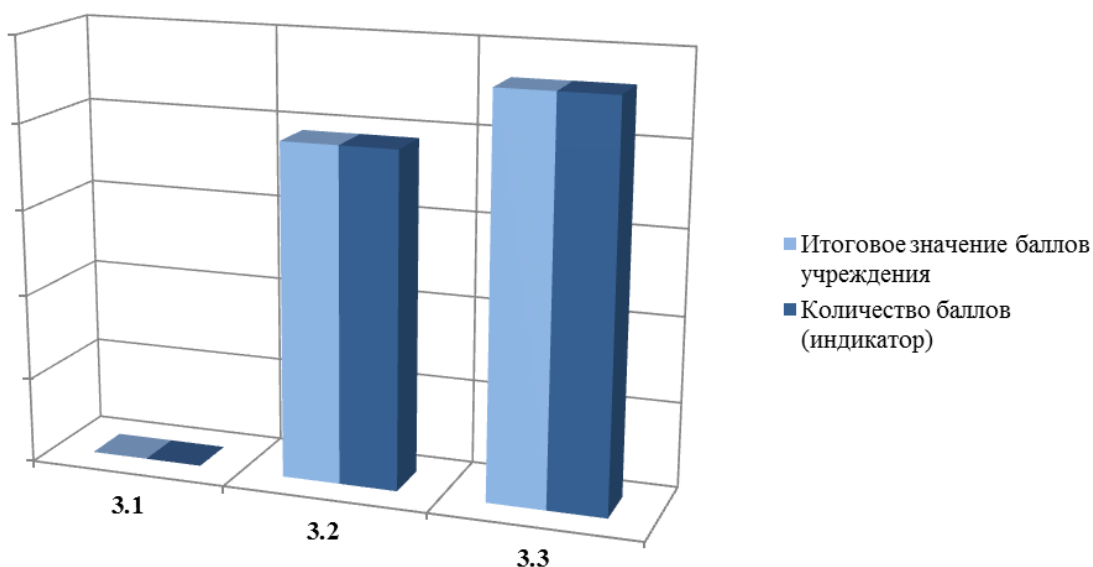
№ п/п	Наименование показателя эффективности деятельности учреждения (руководителя)	Критерии оценки	Данные		Баллы		
			Контрольное значение	Фактический результат	Количество баллов (индикатор)	Количество баллов учреждения	Итоговое значение баллов учреждения
<b>2. Деятельность по повышению эффективности работы учреждения:</b>					<b>55</b>		<b>45</b>
2.1	<b>Обеспечение повышения эффективности основных направлений деятельности учреждения</b>				<b>20</b>		<b>10</b>
2.1.1	Выполнение плана мероприятий по повышению эффективности работы учреждения («дорожной карты») (за исключением выполнения плана мероприятий по работе с кадрами):	1. Расширение спектра муниципальных услуг:					
		1.1. Доля новых образовательных программ в общем количестве реализуемых образовательных программ (%) из расчета:	5%	17%	<b>6</b>	6	<b>6,0</b>
		1.1.1. Общее количество реализуемых образовательных программ (ед.)	x	23	x	x	x
		1.1.2. Количество новых образовательных программ, запущенных в реализацию в отчетный период (ед.)	x	4	x	x	x
		1.2. Доля новых услуг, в общем количестве реализуемых иных (не образовательных) услуг (%)	5%	0%	<b>6</b>	0	<b>0,0</b>
		1.2.1. Общее количество реализуемых иных (не образовательных) услуг (ед.)	x	3	x	x	x
		1.2.2. Количество новых иных (не образовательных) услуг, запущенных в реализацию в отчетный период (ед.)	x	0	x	x	x

№ п/п	Наименование показателя эффективности деятельности учреждения (руководителя)	Критерии оценки	Данные		Баллы		
			Контрольное значение	Фактический результат	Количество баллов (индикатор)	Количество баллов учреждения	Итоговое значение баллов учреждения
		2. Участие в оптимизации структуры городской сферы культуры, в том числе:					
		2.1 Наличие единиц - бывших самостоятельных учреждений, присоединенных к учреждению в результате реорганизации (наличие - 1; отсутствие - 0)	1	1	4	4	4,0
		2.2 Наличие измененного типа учреждения (изменение типа учреждения в отчетный период) (наличие - 1; отсутствие - 0)	1	0	4	0	0,0
2.1.2	Достижение целевых показателей (индикаторов) эффективности работы учреждения	1. Численность детей в возрасте от 5 до 18 лет, получающих услуги дополнительного образования в образовательных учреждениях культуры (чел.) (в соответствии с разделом 1.3.1 (3))	425	560	x	x	x
		2. Уровень удовлетворенности населения качеством предоставления услуг, в том числе:					
		2.1 Уровень удовлетворенности родителей (законных представителей) качеством предоставления образовательным учреждением муниципальных услуг (%) (в соответствии с разделом 1.4.8)	85%	95%	x	x	x
		2.2 Уровень удовлетворенности горожан качеством предоставления учреждением муниципальных услуг (%) (в соответствии с разделом 1.4.1)	85%	0%	x	x	x
2.2	<b>Обеспечение повышения эффективности деятельности учреждения, направленной на работу с кадрами</b>				35		35
2.2.2	Соблюдение установленных учреждению показателей соотношения средней заработной платы соответствующей категории работников учреждения и доведения их в установленные сроки до со средней заработной платой в субъекте Российской Федерации – Свердловской области	1. Соотношение средней заработной платы работников учреждений культуры и средней заработной платы по экономике Свердловской области:					
		1.1. Средняя заработная плата по экономике Свердловской области (руб.)	x	29 937	x	x	x
		1.2. Среднемесячная заработная плата работников учреждения (руб.) (в соответствии с разделом 1.3.1 (2))	20581	20 062	x	x	x
		1.3. Отношение среднемесячной заработной платы к средней заработной плате по экономике Свердловской области (%)	64,9%	67%	8	8	8,0
		2. Соотношение средней заработной платы педагогических работников и средней заработной платы по экономике Свердловской области:					

№ п/п	Наименование показателя эффективности деятельности учреждения (руководителя)	Критерии оценки	Данные		Баллы		
			Контрольное значение	Фактический результат	Количество баллов (индикатор)	Количество баллов учреждения	Итоговое значение баллов учреждения
		2.1 Среднемесячная заработная плата педагогических работников учреждения (руб.)	х	20 633	х	х	х
		2.2. Отношение среднемесячной заработной платы педагогических работников к средней заработной плате по экономике Свердловской области (%)	62,8%	69%	<b>8</b>	8	<b>8,0</b>
		3. Повышение заработной платы работников учреждений культуры путем привлечения не менее одной трети средств от приносящей доход деятельности:					
		3.1. Доход учреждения от предпринимательской и иной приносящей доход деятельности (включая благотворительную и спонсорскую помощь) (тыс. руб.) (в соответствии с разделом 1.3.1 (1))	х	4668	х	х	х
		3.2 Средства, полученные от предпринимательской и иной приносящей доход деятельности и направленные в фонд оплаты труда (с учетом начислений на фонд оплаты труда) (тыс. руб.)	х	2 236	х	х	х
		3.3 Доля средств, полученных от предпринимательской и иной приносящей доход деятельности и направленных в фонд оплаты труда (с учетом начислений на фонд оплаты труда), от общего дохода учреждения от предпринимательской и иной приносящей доход деятельности (%)	33%	48%	<b>8</b>	8	<b>8,0</b>
2.2.3	Соблюдение установленной учредителем доли оплаты труда работников административно-управленческого и вспомогательного персонала в фонде оплаты труда учреждения	1. Обеспечение дифференциации оплаты труда основного и прочего персонала, оптимизация расходов на административно-управленческий и вспомогательный персонал учреждений культуры с учетом предельной доли (не более 40 процентов) расходов на оплату их труда в фонде оплаты труда учреждения:					
1.1 Общие расходы на оплату труда (тыс. руб.)		х	17 174,00	х	х	х	
1.2 Расходы на оплату труда основного персонала (тыс. руб.)		х	11 506,00	х	х	х	
1.3. Отношение расходов на оплату труда основного персонала к общим расходам на оплату труда (%)		60%	67%	<b>8</b>	8	<b>8,0</b>	

№ п/п	Наименование показателя эффективности деятельности учреждения (руководителя)	Критерии оценки	Данные		Баллы		
			Контрольное значение	Фактический результат	Количество баллов (индикатор)	Количество баллов учреждения	Итоговое значение баллов учреждения
		2. Наличие мониторинга численности и размеров заработной платы работников учреждений культуры (наличие - 1; нет - 0)	1	1	3	3	3,0

### Позиция учреждения по показателю "Информационное обеспечение деятельности учреждения"

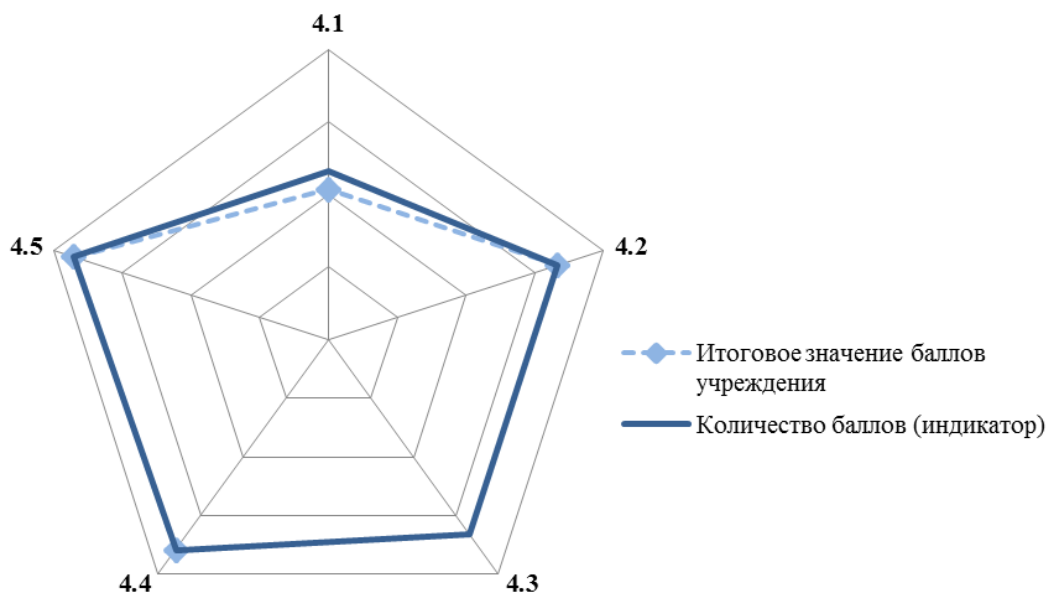


№ п/п	Наименование показателя эффективности деятельности учреждения (руководителя)	Критерии оценки	Данные		Баллы		
			Контрольное значение	Фактический результат	Количество баллов (индикатор)	Количество баллов учреждения	Итоговое значение баллов учреждения
<b>3. Информационное обеспечение деятельности учреждения культуры:</b>					<b>40</b>		<b>40</b>
3.1	<b>Соответствие информационной деятельности учреждения требованиям законодательства Российской Федерации</b>				<b>0</b>		<b>0</b>
3.1.1	Наличие актуальной, полной и общедоступной информации о деятельности учреждения на его официальном сайте (странице)	Наличие (да - 1; нет - 0)	1	0	10	0	0,0
3.1.2	Предоставление достоверной информации в соответствии с установленными показателями по утвержденным формам с соблюдением сроков на федеральном портале: <a href="http://www.bus.gov.ru">http://www.bus.gov.ru</a>	Предоставление (да - 1; нет - 0)	1	0	10	0	0,0

№ п/п	Наименование показателя эффективности деятельности учреждения (руководителя)	Критерии оценки	Данные		Баллы		
			Контрольное значение	Фактический результат	Количество баллов (индикатор)	Количество баллов учреждения	Итоговое значение баллов учреждения
<b>3.2</b>	<b>Использование информационных технологий в дистанционной деятельности и создании виртуальных объектов</b>				<b>15</b>		<b>15</b>
3.2.1	Наличие работы с удаленными пользователями (дистанционное информационное обслуживание, интернет-конференции, интернет-конкурсы и др.)	1.1 Наличие работы с удаленными пользователями (дистанционное информационное обслуживание, интернет-конференции, интернет-конкурсы и др.) (наличие - 1; отсутствие - 0)	1	1	6	6	6,0
3.2.2	Рост числа потребителей услуг учреждения, предоставляемых в электронном виде	1. Число потребителей услуг учреждения, предоставляемых в электронном виде (в столбце 3 указывать сведения за предыдущий календарный год, в столбце 4 - сведения за отчетный год) (чел.)	359	364	x	x	x
		2. Динамика роста числа потребителей услуг учреждения, предоставляемых в электронном виде	1	1	3	3,0	3,00
3.2.3	Отсутствие жалоб со стороны потребителей на качество услуг, предоставляемых в электронном виде	Отсутствие жалоб со стороны потребителей на качество услуг, предоставляемых в электронном виде (отсутствие - 1; наличие - 0)	1	1	6	6	6,0
<b>3.3</b>	<b>Уровень информационной открытости учреждения</b>				<b>25</b>		<b>25</b>
3.3.1	Рост числа посещений Интернет-сайта (страницы) учреждения	1. Число посещений Интернет-сайта (страницы) учреждения (в столбце 3 указывать сведения за предыдущий календарный год, в столбце 4 - сведения за отчетный год) (ед.)	30 906	80 894	x	x	x
		2. Динамика роста числа посещений Интернет-сайта (страницы) учреждения	1	1	6	6,0	6,00
3.3.2	Количество изданных каталогов, научно-исследовательских трудов, альбомов, буклетов, путеводителей, краеведческой и иной литературы по профильной деятельности учреждения	1. Количество изданий всего, в том числе:	5	11	10	10	10,0
		1.1 Количество изданных каталогов, буклетов, путеводителей (ед.)	x	1	x	x	x
		1.2 Количество изданных научно-исследовательских трудов (сборников статей, сборников тезисов - материалов конференций, монографий) (ед.)	x	0	x	x	x
		1.3 Количество других изданий (ед.)	x	10	x	x	x
3.3.3	Публикации и освещение деятельности учреждения в средствах массовой информации и профессиональных изданиях	1. Количество публикаций всего, в том числе:	5	17	9	9	9,0
		1.1 Количество публикаций в СМИ (с учетом интернет-изданий) (ед.)	x	9	x	x	x

№ п/п	Наименование показателя эффективности деятельности учреждения (руководителя)	Критерии оценки	Данные		Баллы		
			Контрольное значение	Фактический результат	Количество баллов (индикатор)	Количество баллов учреждения	Итоговое значение баллов учреждения
		1.2 Количество публикаций в профессиональных изданиях (ед.)	х	8	х	х	х

### Позиция учреждения по показателю "Кадровое обеспечение деятельности учреждения"



№ п/п	Наименование показателя эффективности деятельности учреждения (руководителя)	Критерии оценки	Данные		Баллы		
			Контрольное значение	Фактический результат	Количество баллов (индикатор)	Количество баллов учреждения	Итоговое значение баллов учреждения
<b>4. Кадровое обеспечение деятельности учреждения культуры:</b>					<b>50</b>		<b>39</b>
<b>4.1</b>	<b>Укомплектованность учреждения работниками, непосредственно оказывающими услуги в области культуры и искусства</b>				<b>5</b>		<b>4</b>
4.1.1	Заполненность штатной численности персонала в течение года	1. Укомплектованность учреждения педагогическими кадрами	х	х	х	х	х
		2. Доля штатных педагогических работников					
		2.1. Общее количество педагогических работников учреждения (чел.)	х	44	х	х	х
		2.2. Количество педагогических работников учреждения (без внешних совместителей) (чел.)	х	37	х	х	х
		2.3. Доля штатных педагогических работников (%)	100%	84%	<b>5</b>	4	<b>4,2</b>

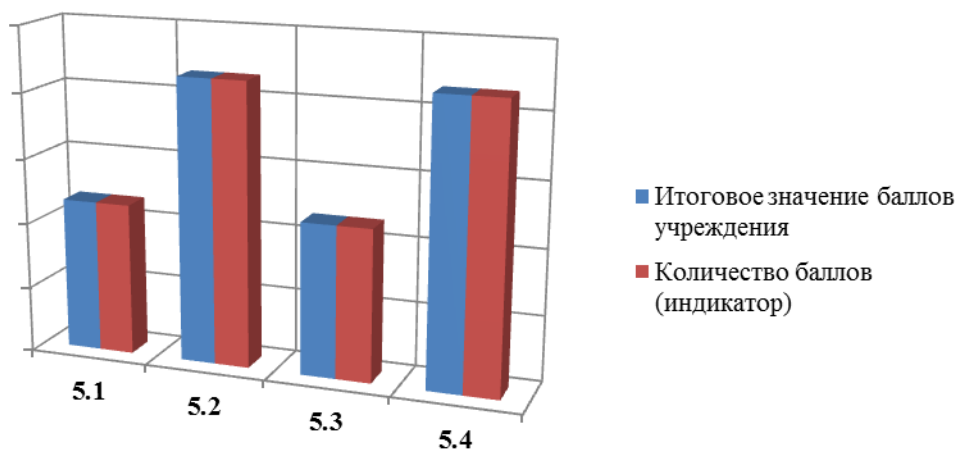
№ п/п	Наименование показателя эффективности деятельности учреждения (руководителя)	Критерии оценки	Данные		Баллы		
			Контрольное значение	Фактический результат	Количество баллов (индикатор)	Количество баллов учреждения	Итоговое значение баллов учреждения
<b>4.2</b>	<b>Повышение уровня квалификации работников учреждения</b>				<b>10</b>		<b>10</b>
4.2.1	Доля педагогических работников, получивших дополнительное профессиональное образование (повышение квалификации, стажировка, профессиональная переподготовка), от общей численности педагогических работников учреждения культуры (без учета внешних совместителей) (в%)	1. Численность педагогических работников, работающих в учреждении (без учета внешних совместителей) (чел.) (в соответствии с разделом 4.1.1 (2.2))	x	37	x	x	x
		2. Численность специалистов (без учета внешних совместителей), получивших в течение года дополнительное профессиональное образование (повышение квалификации, стажировка, профессиональная переподготовка (чел.)	x	27	x	x	x
		3. Доля специалистов, получивших дополнительное профессиональное образование (повышение квалификации, стажировка, профессиональная переподготовка), от общей численности специалистов учреждения культуры (без учета внешних совместителей) (%)	10%	73%	5	5	5,0
4.2.2	Соблюдение установленных сроков получения специалистами дополнительного профессионального образования	Соблюдение установленных сроков получения специалистами дополнительного профессионального образования (соблюдение - 1; нет - 0)	1	1	5	5	5,0
<b>4.3</b>	<b>Наличие кадров высшей квалификации</b>				<b>10</b>		<b>0</b>
4.3.1	Количество педагогических работников, имеющих ученые степени, государственные награды, почетные звания в области культуры и искусства	1. Численность педагогических работников, работающих в учреждении (без учета внешних совместителей) (чел.) (в соответствии с разделом 4.1.1 (2.2))	x	37	x	x	x
		2. Количество работников учреждения из числа основного персонала (без учета внешних совместителей), имеющих ученые степени, государственные награды, почетные звания (чел.)	x	0	x	x	x
		3. Доля работников, имеющих ученые степени, государственные награды, почетные звания (без учета внешних совместителей) (%)	10%	0%	5	0	0,0
4.3.2	Количество работников, удостоенных ученых степеней, государственных наград, почетных званий в области культуры и искусства в течение календарного года	Количество работников, удостоенных ученых степеней, государственных наград, почетных званий в области культуры и искусства в течение отчетного периода (чел)	1	0	5	0	0,0
<b>4.4</b>	<b>Публичное признание результатов деятельности работников учреждения</b>				<b>12</b>		<b>12</b>

№ п/п	Наименование показателя эффективности деятельности учреждения (руководителя)	Критерии оценки	Данные		Баллы		
			Контрольное значение	Фактический результат	Количество баллов (индикатор)	Количество баллов учреждения	Итоговое значение баллов учреждения
4.4.1	Представление результатов деятельности работников учреждения на методических, творческих мероприятиях городского уровня и выше, наличие публикаций	1. Результаты деятельности работников учреждения на методических, творческих мероприятиях городского уровня и выше, наличие публикаций	3	14	9	9	9,0
		1.1 Участие в Екатеринбургской открытой ярмарке-выставке научно-методического обеспечения детских школ искусств (количество представленных методических разработок, ед.)	x	8		8,0	x
		1.2 Участие работников учреждения в научно-практических конференциях (число участников-докладчиков, чел.)	x	5		5,0	x
		1.3. Количество публикаций работников учреждения (за исключением публикаций, указанных в п. 3) (ед.)	x	1		1,0	x
		1.4. Количество педагогических работников и руководителей образовательного учреждения, обладателей наград (премий, дипломов и т.п.) разного уровня, в том числе городского, за подготовку лауреатов различного уровня, инновационную проектную и методическую деятельность (чел.) (в соответствии с разделом 1.2.2. (5))	3	10	x	x	x
4.4.2	Наличие системы электронного мониторинга результатов профессиональной деятельности специалистов	Наличие системы электронного мониторинга результатов профессиональной деятельности специалистов (наличие - 1; нет - 0)	1	1	3	3	3,0
<b>4.5</b>	<b>Уровень организации кадровой работы</b>				<b>13</b>		<b>13</b>
4.5.1	Отсутствие обоснованных официальных обращений по вопросам неурегулированных конфликтных ситуаций, фактов социальной напряженности в коллективе учреждения	Наличие или отсутствие обоснованных официальных обращений по вопросам неурегулированных конфликтных ситуаций, фактов социальной напряженности в коллективе учреждения (наличие обоснованных обращений - 0; отсутствие - 1)	1	1	5	5	5,0
4.5.2	Наличие трудовых договоров (эффективных контрактов) с работниками учреждения	1. Общее количество работников учреждения (с учетом внешних совместителей) (чел.)	x	58	x	x	x
		2. Количество работников учреждения, заключивших дополнительные соглашения к трудовым договорам (новые трудовые договоры) в связи с введением «эффективного контракта» (чел.)	x	41	x	x	x



№ п/п	Наименование показателя эффективности деятельности учреждения (руководителя)	Критерии оценки	Данные		Баллы		
			Контрольное значение	Фактический результат	Количество баллов (индикатор)	Количество баллов учреждения	Итоговое значение баллов учреждения
		3. Доля работников, заключивших дополнительные соглашения к трудовым договорам (новые трудовые договоры) в связи с введением «эффективного контракта», от общего количества работников учреждения (%)	20%	71%	8	8	8,0
		4. Число дополнительных соглашений к трудовым договорам (новых трудовых договоров) - "эффективных контрактов", получивших положительную экспертную оценку учредителя	x		x	x	x
		5. Доля дополнительных соглашений к трудовым договорам (новых трудовых договоров) - "эффективных контрактов", получивших положительную экспертную оценку учредителя (%)	100%	0%	10	0	0,0

**Позиция учреждения по показателю "Нормативно-правовая, финансово-экономическая и хозяйственная деятельность, исполнительская дисциплина руководителя"**



№ п/п	Наименование показателя эффективности деятельности учреждения (руководителя)	Критерии оценки	Данные		Баллы		
			Контрольное значение	Фактический результат	Количество баллов (индикатор)	Количество баллов учреждения	Итоговое значение баллов учреждения
<b>5. Нормативно-правовая, финансово-экономическая и хозяйственная деятельность учреждения культуры, исполнительская дисциплина руководителя:</b>					<b>50</b>		<b>50</b>
<b>5.1</b>	<b>Соответствие локальных нормативных актов учреждения законодательству Российской Федерации, законодательству субъекта Российской Федерации, нормативным правовым актам органов местного самоуправления</b>				<b>5</b>		<b>5</b>
5.1.1	Отсутствие замечаний к учредительным документам и локальным нормативным актам учреждения	Отсутствие замечаний к учредительным документам и локальным нормативным актам учреждения (отсутствие - 1; нет - 0)	1	1	5	5	5,0
<b>5.2</b>	<b>Эффективность финансово-экономической деятельности учреждения</b>				<b>20</b>		<b>20</b>
5.2.1	Отсутствие замечаний по финансово-экономической деятельности учреждения	Отсутствие замечаний по финансово-экономической деятельности учреждения (отсутствие - 1; нет - 0)	1	1	5	5	5,0
5.2.2	Соблюдение плана финансово-хозяйственной деятельности	Соблюдение плана финансово-хозяйственной деятельности (соблюдение - 1; нет - 0)	1	1	5	5	5,0
5.2.3	Выполнение учреждением плана получения средств от иной приносящей доход деятельности	Доход учреждения от предпринимательской и иной приносящей доход деятельности (включая благотворительную и спонсорскую помощь) (тыс. руб.) (в соответствии с разделом 1.3.1 (1))	6000	4668	x	x	x
5.2.4	Отсутствие просроченной дебиторской и кредиторской задолженности и нарушений финансово-экономической деятельности учреждения, приведших к нецелевому и неэффективному расходованию бюджетных средств в течение учетного периода	Отсутствие просроченной дебиторской и кредиторской задолженности и нарушений финансово-экономической деятельности учреждения, приведших к нецелевому и неэффективному расходованию бюджетных средств в течение учетного периода (отсутствие - 1; нет - 0)	1	1	5	5	5,0
5.2.5	Отсутствие предписаний контролирующих органов по результатам проверок финансово-хозяйственной деятельности	Отсутствие предписаний контролирующих органов по результатам проверок финансово-хозяйственной деятельности (отсутствие - 1; нет - 0)	1	1	5	5	5,0
<b>5.3</b>	<b>Эффективность хозяйственной деятельности учреждения</b>				<b>5</b>		<b>5</b>
5.3.1	Отсутствие замечаний по организации хозяйственной деятельности учреждения	Отсутствие замечаний по организации хозяйственной деятельности учреждения (отсутствие - 1; нет - 0)	1	1	5	5	5,0
<b>5.4.</b>	<b>Уровень исполнительской дисциплины руководителя</b>				<b>20</b>		<b>20</b>
5.4.1	Соблюдение сроков, установленных порядков и форм представления сведений, отчетов и статистической отчетности	Соблюдение сроков, установленных порядков и форм представления сведений, отчетов и статистической отчетности (соблюдение - 1; нет - 0)	1	1	10	10	10,0

№ п/п	Наименование показателя эффективности деятельности учреждения (руководителя)	Критерии оценки	Данные		Баллы		
			Контрольное значение	Фактический результат	Количество баллов (индикатор)	Количество баллов учреждения	Итоговое значение баллов учреждения
5.4.2	Своевременное исполнение поручений учредителя	Своевременное исполнение поручений учредителя (исполнение - 1; нет - 0)	1	1	<b>10</b>	10	<b>10,0</b>

Примечание:

Значения разделов 1.4.1 (1); 1.4.1 (2); 1.5.1 (2); 3.1.1; 3.1.2; 4.5.2 (5) при подведении итогов не учитываются